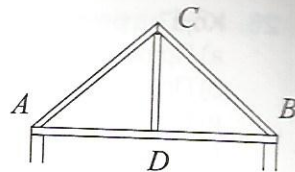


22. Средниот дирек на покривот на една куќа на цртежот е висок 4,25 m, а страничните греди AC и BC зафаќаат агол од 45° со гредата AB . Колкава ќе биде должината на гредата AB на која стои средниот дирек?



2

СИМЕТРАЛИ НА СТРАНИТЕ. СИМЕТРАЛИ НА АГЛИТЕ

Треба да знаеш

- Права која минува низ средината на една отсечка и е нормална на неа се вика симетрала на отсечката.
 - Точката O во која се сечат симетралите на страните на еден триаголник е центар на опишаната кружница на триаголникот, чиј радиус R е еднаков на должината на отсечката од центарот до кое било теме.
 - Центарот O на опишаната кружница на остроаголен триаголник лежи во триаголникот, на правоаголен триаголник лежи на средината на хипотенузата, а на тапоаголен триаголник тој лежи надвор од триаголникот.
 - Полуправа која минува низ темето на аголот и го дели на два еднакви дела се вика симетрала на агол.
 - Точката во која се сечат симетралите на аглиите на еден триаголник е центар на впишаната кружница на триаголникот. Радиусот r на таа кружница е еднаков на растојанието од центарот на впишаната кружница до која било страна на триаголникот.
23. На отсечката AB е повлечена симетрала s . Колкави се должините на отсечките на AB добиени со пресечната точка на симетралата и отсечката AB , ако: а) $\overline{AB} = 6\text{ cm}$; б) $\overline{AB} = 4,8\text{ cm}$; в) $\overline{AB} = 10\frac{4}{5}\text{ dm}$; г) $\overline{AB} = 1\text{ m } 3\text{ dm } 4\text{ cm}$?
24. Растојанието од пресечната точка на симетралата s на отсечката AB до крајната точка на отсечката е:
 а) $\overline{OA} = 2\text{ cm}$; б) $\overline{OA} = 3,2\text{ cm}$; в) $\overline{OB} = 3\frac{1}{4}\text{ dm}$;
 г) $\overline{OB} = 0,75\text{ dm}$; д) $\overline{OB} = 1\text{ dm } 5\text{ cm}$.
 Најди ја должината на отсечката AB .
25. Точката C лежи на симетралата на отсечката AB . Растојанието $\overline{CB} = 2,5\text{ cm}$. Колкаво е растојанието \overline{CA} ?